



ATELIERS MATIN BONHEUR DU RAM

Avec Nadine

1 lundi sur 2	Montceaux-les-Provins
Tous les mardis	Sourdun
1 mercredi sur 2	Villiers-Saint-Georges
Tous les jeudis	Sainte-Colombe
1 vendredi sur 2	Beton-Bazoches
1 vendredi sur 2	Beauchery- Saint- Martin

Avec Edwige

1 lundi sur 2	La Chapelle St Sulpice
1 lundi sur 2	Jouy le Chatel
1 mardi sur 2	Chenoise
1 mardi sur 2	Saint-Hilliers
Tous les jeudis	Saint Loup de Naud
Tous les vendredis	Longueville

Avec Sandrine

Tous les mardis	Maison des quartiers
Tous les vendredis	Maison des quartiers

PERMANENCES ADMINISTRATIVES

Nadine	Edwige	Sandrine
Téléphonique :	Téléphonique :	Téléphonique :
Lundi :14h/18h	Lundi:14h/17h	Mercredi :
Jeudi: 14h/18h	Vendredi:14h/17h	13h30/16h
Sur Rendez-vous	Sur Rendez-vous	Sur Rendez-vous
Lundi : 14h/17h	Mardi : 14h/17h	
Vendredi : 14h/17h	Jeudi : 14h/17h	Lundi : 8h30/12h
1 ^{er} samedi du	1 ^{er} samedi du	Jeudi : 8h30/12h
mois : 9h/12h	mois : 9h/12h	



RAM : La Ronde des « Bout-Chou »

Les trois antennes du R.A.M. de la Communauté de Communes du Provinois sont des lieux d'échanges, de conseils, d'informations pour les Assistantes Maternelles et les Parents.

Secteur Bleu :

Responsable : Sandrine HIERNARD

1 rue Pré-Bottin, 77160 PROVINS

Ram-laep@mairie-provins.fr

01.60.58.51.23

Secteur fushia :

Responsable : Edwige LETEVE

7 Cour des Bénédictins

77160 PROVINS

e.leteve@cc-du-provinois.fr

06.86.57.44.67

Secteur rose :

Responsable : Nadine PINHEIRO

7 Cour des Bénédictins

77160 Provins

ram@cc-du-provinois.fr

06.78.98.84.88



Créé et géré par la Communauté de communes du Provinois
avec le soutien de la CAF et du Conseil Général

Le Relais Assistantes Maternelles de la Communauté de Communes du Provinois

La Ronde des « Bout-Chou »





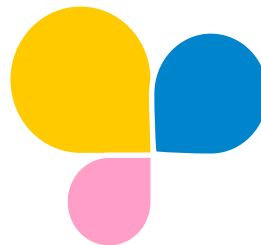
Pour les Parents

INFORMER sur les modes de garde existants.

ACCOMPAGNER dans la recherche d'une assistante maternelle.

COMMUNIQUER sur ce mode d'accueil ainsi que sur vos droits et obligations.

SOUTENIR dans les démarches.



Pour les Assistantes

Maternelles

INFORMER sur le métier d'assistante maternelle, l'agrément, la formation, la législation du travail, etc...

ECOUTER et **SOUTENIR** dans les pratiques professionnelles et les questionnements, etc...

RENCONTRER d'autres assistantes maternelles lors des ateliers avec les enfants

ECHANGER



Pour les Enfants

ECHANGER avec d'autres enfants.

SE SOCIALISER

DEVENIR autonome dans un environnement sécurisant et faire de nouvelles expériences.

